



Közép-dunántúli
Környezetvédelmi és
Vízügyi Igazgatóság

Balaton

partvonal-szabályozási terv

FEJÉR VILMOS
kirendeltségvezető

KÖDU-KÖVIZIG
Balatoni Vízügyi Kirendeltség
8600 Siófok, Vámház u. 6

2007. október 9.

A Balaton partvonal-szabályozásának megvalósítása és elvei

- ☞ a part előtti víztér áramlástanai viszonyainak javítása,
- ☞ a rendezetlen parti vízterek megszüntetése,
- ☞ a part közegészségügyi helyzetének javítása,
- ☞ a part hozzáférhetőségének fejlesztése, (szabályozás a parti területnövekedés érdekében)
- ☞ közösségi célú területek (park, sétány, strand, kemping, kikötő) kialakítása,
- ☞ a part tájlesztetiki értékének növelése.
- ☞ jobb fürdőzési lehetőségek biztosítása,

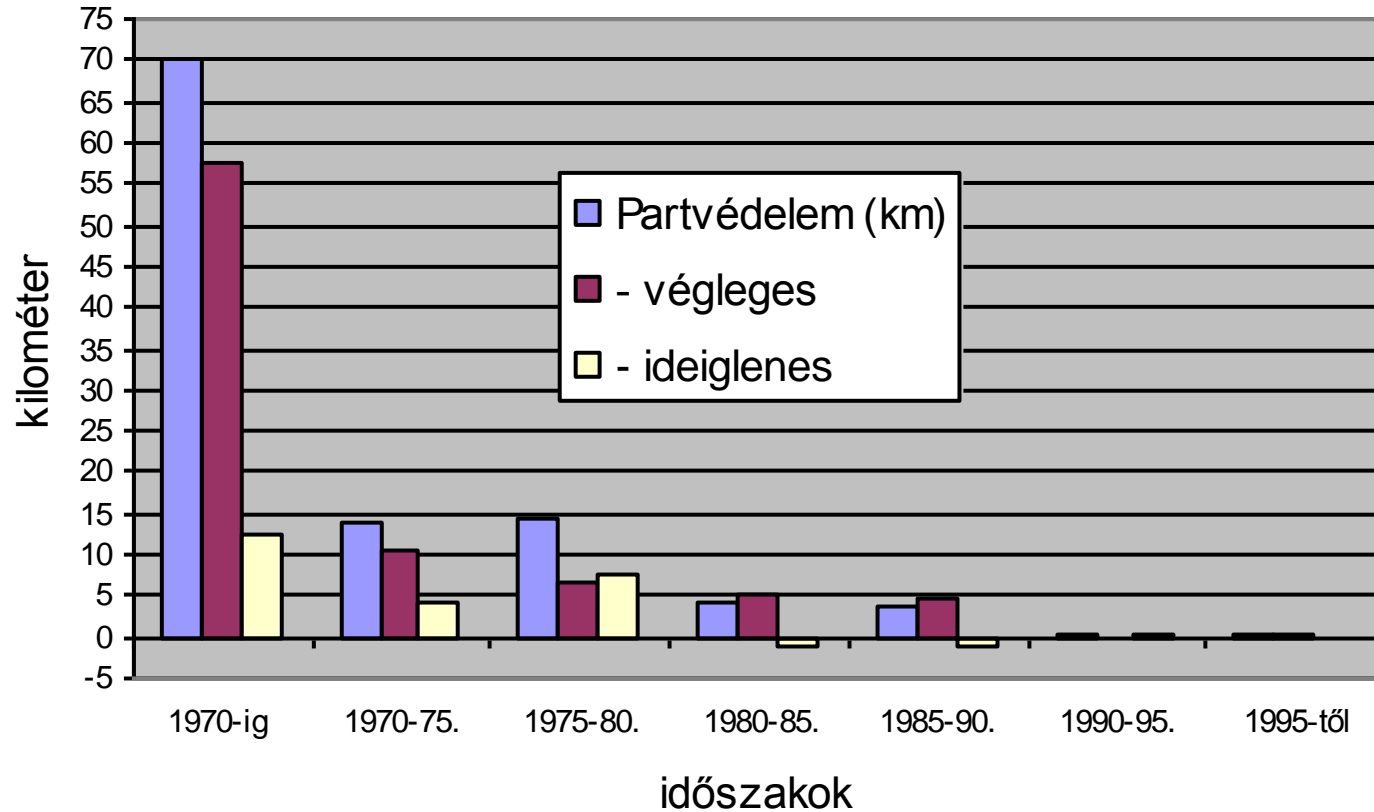
Ezen igények jelentek meg a Balatoni Vízgazdálkodási Kerettervében (1965.), Szabályozási Vonaltervében(1969.), Vízgazdálkodási Fejlesztési Programjaiban (BVFP. 1971, 1983, 1995.)

Az 1983-ban jóváhagyott BVFP-ben előirányzott partszabályozás felülvizsgálatra került 1993-ban, az új gazdasági és társadalmi viszonyok figyelembevételével. A javaslatot 2010/1995. sz. Kormányhatározat hagyta jóvá.

Baltoni partvédőművek építése

	1970-ig	1970-75.	1975-80.	1980-85.	1985-90.	1990-95.	1995-től	Összesen
Partvédelem (km)	70,25	14,80	14,40	4,00	3,80	0,25	0,15	107,65
- végleges	57,63	10,70	6,80	5,00	4,80	0,07	0,15	85,15
- ideiglenes	12,62	4,10	7,60	-1,00	-1,00	0,18	0,00	22,50

Balatoni partvédőművek építése



2. A partvonal jelenlegi állapota:

- A Balaton parti települések érintett partszakaszának jelenlegi kedvezőtlen vízgazdálkodási, környezeti állapotának elsődleges oka a szakszerűtlen, engedély nélküli parthasználat. (feltöltések, bejáró utak, stégek, csónaklekötő helyek létesítése)
- A partvonal természetes és mesterséges alakítása jelentős problémákat okoz a parti területek földhivatali nyilvántartásánál.
- Jogi partvonal meghatározása 1971-óta eltelt időszakban, jelentős eltérések keletkeztek a nyilvántartott állapothoz képest.

- ☞ Megszaporodtak az illegális betöltések a tómeder terhére!
- ☞ Engedély nélküli földmólokkal felszabdalják a nádas, megakadályozzák a parti sávban a víz oldaloldali irányú áramlását!
- ☞ Illegális csónaklekötő helyekkel nyiladékot vágnak a nádba, ezzel előidézik a nádas degradációját!
- ☞ **A fent említettek miatt szeméztugok, áramlási holtterek alakulnak ki, ezek elősegítik a szemét felhalmozódását és rontják a part esztétikai értékét.**

Zánka

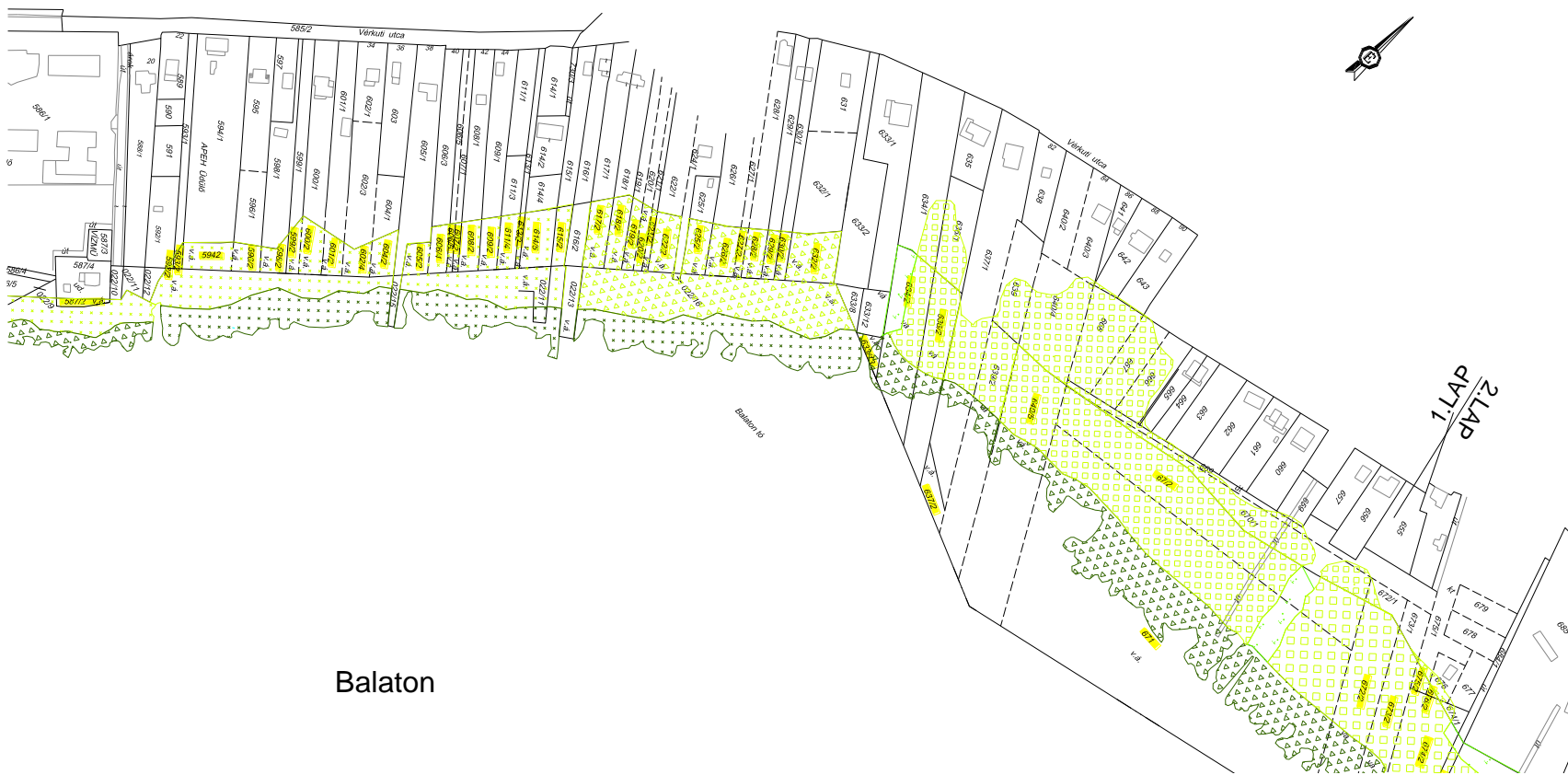
Földhivatali állapot



Balaton

Zánka

Nádstérkép



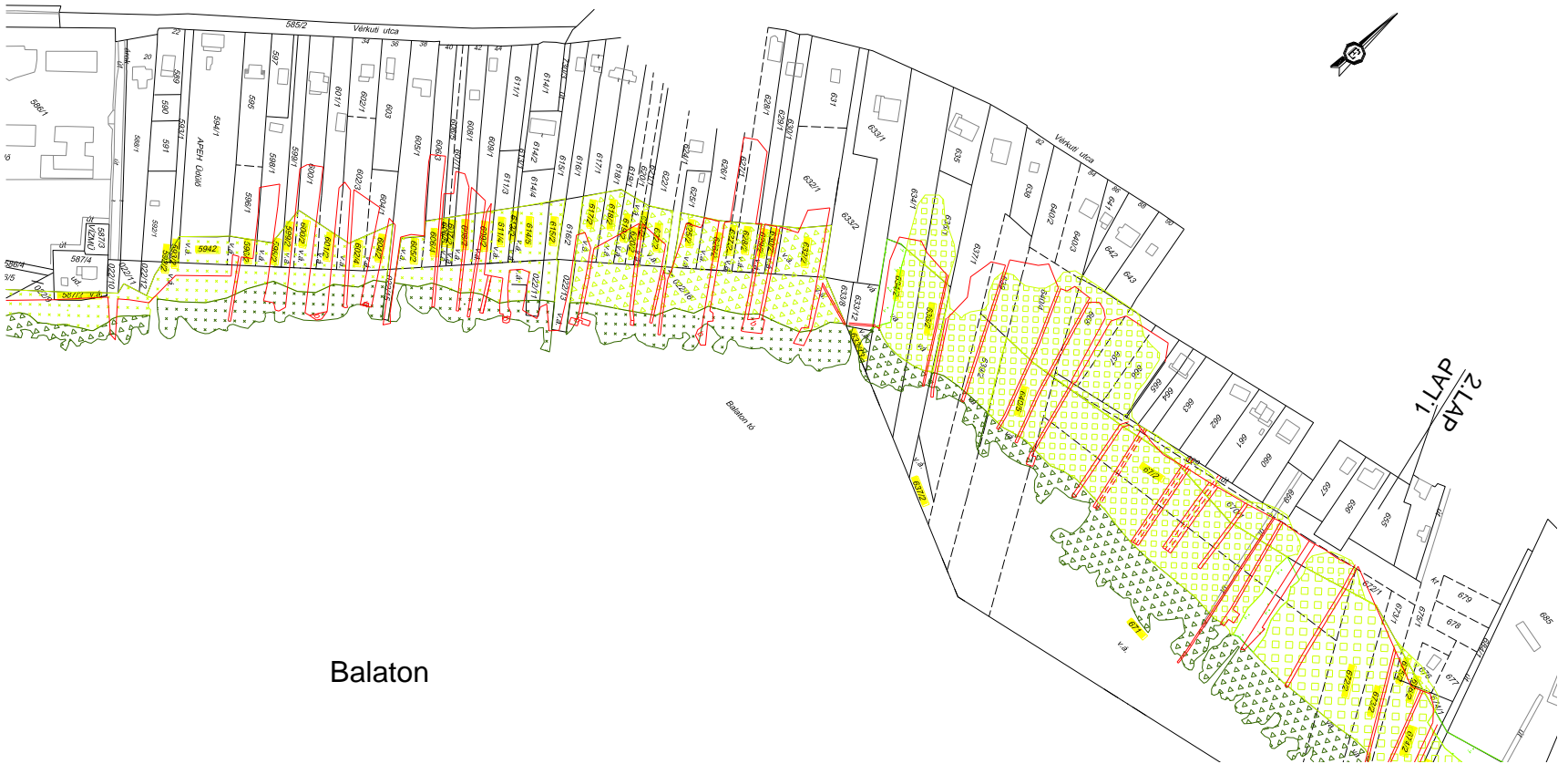
Balaton

2.LAP
DT1/1

Zánka

Meglévő szárazulati határ

(104,41 mBf.)



Balaton

A Balaton partvonal-szabályozásának megvalósítása és elvei

3. Partvonal-szabályozási előírások és elvek:

- Az új szabályozási vonalterv javaslatunkat a 2000. évi CXII. tv. rendelkezései, az érvényben lévő jogszabályok (kiemelten a 72/1996.(V.22.) korm.rendelet 10. §-a és a 2035/2001.sz. korm.határozat 6. pontjában foglaltak, valamint az általunk megfogalmazott szabályozási irányelvek figyelembevételével készítettük el.

A szabályozási partvonal figyelembe vette:

- ☞ a Balaton mértékadó vízszintjét,
- ☞ közérdeket szolgáló vízgazdálkodási, környezet- és természetvédelmi célokat,
- ☞ az ökológiai értékek védelmét,
- ☞ a parti ingatlanok tulajdonosainak jogszabályban meghatározott jogait és kötelezettségeit,
- ☞ párhuzamosan készülő települési fejlesztési tervet.

☞ a hordalék lerakódásra, jégviszonyokra, hullámverésre vonatkozó adatokat,



A Balaton partvonal-szabályozásának megvalósítása és elvei

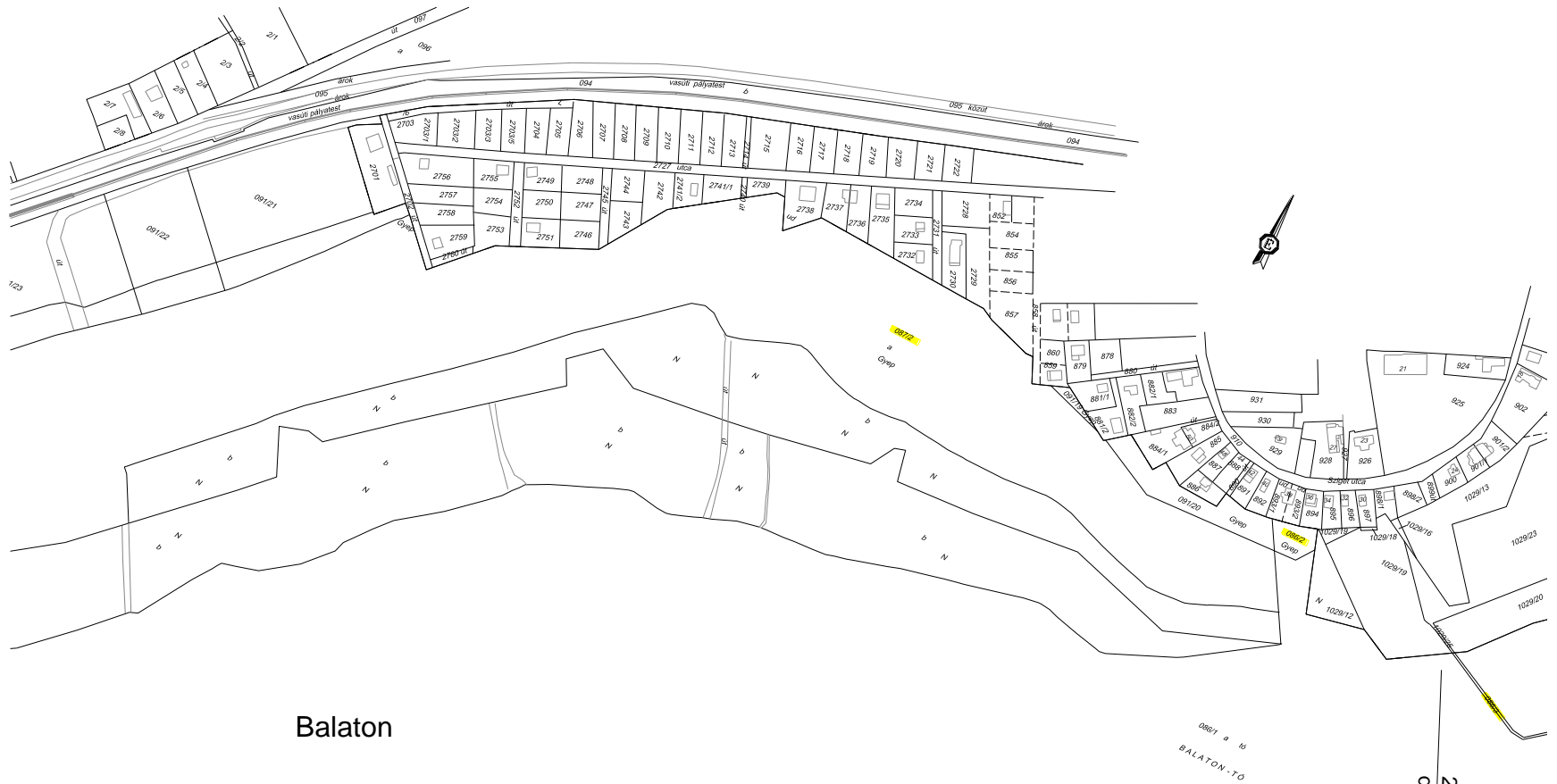
A szabályozási vonal meghatározásánál az alábbi általános irányelveket vettük figyelembe:

- ☞ lehetőség szerint a szabályozási vonal a meglévő partvonalon (nyilvántartás szerinti vonalon) maradjon,
- ☞ engedélyezett feltöltés csak közösségi célú lehet, az üdülési célú közterületekhez kapcsolódva,
- ☞ a jelenlegi part mentén – ahol erre lehetőség van, minimális szélességű, – közösségi érdekű parti sáv kialakítása, mely megakadályozza a meder illegális betöltését, (bejáró földnyelvek megszüntetése), biztosítja a nádas partra támaszkodását, a vízhez jutást közösségi bejárók biztosítják.
- ☞ a szabályozási vonal biztosítsa a nádas védelmét. Illegális bejárók, csónaklekötő helyek megszüntetése. A nádas mögött csak természetes partszabályozás, mérnökbiológiai eszközök alkalmazásával,
- ☞ nyílt vízzel határos területeken a további parterózió megakadályozása, szennyzugok megszüntetése, áramlástanai viszonyok javítása.

**A szabályozási vonal kialakításánál figyelembe vettük az illetékes hatóságok véleményét.
(Környezetvédelmi Felügyelőség, Nemzeti Park Igazgatóság, Önkormányzat)**

Ábrahámhegy

Földhivatali állapot

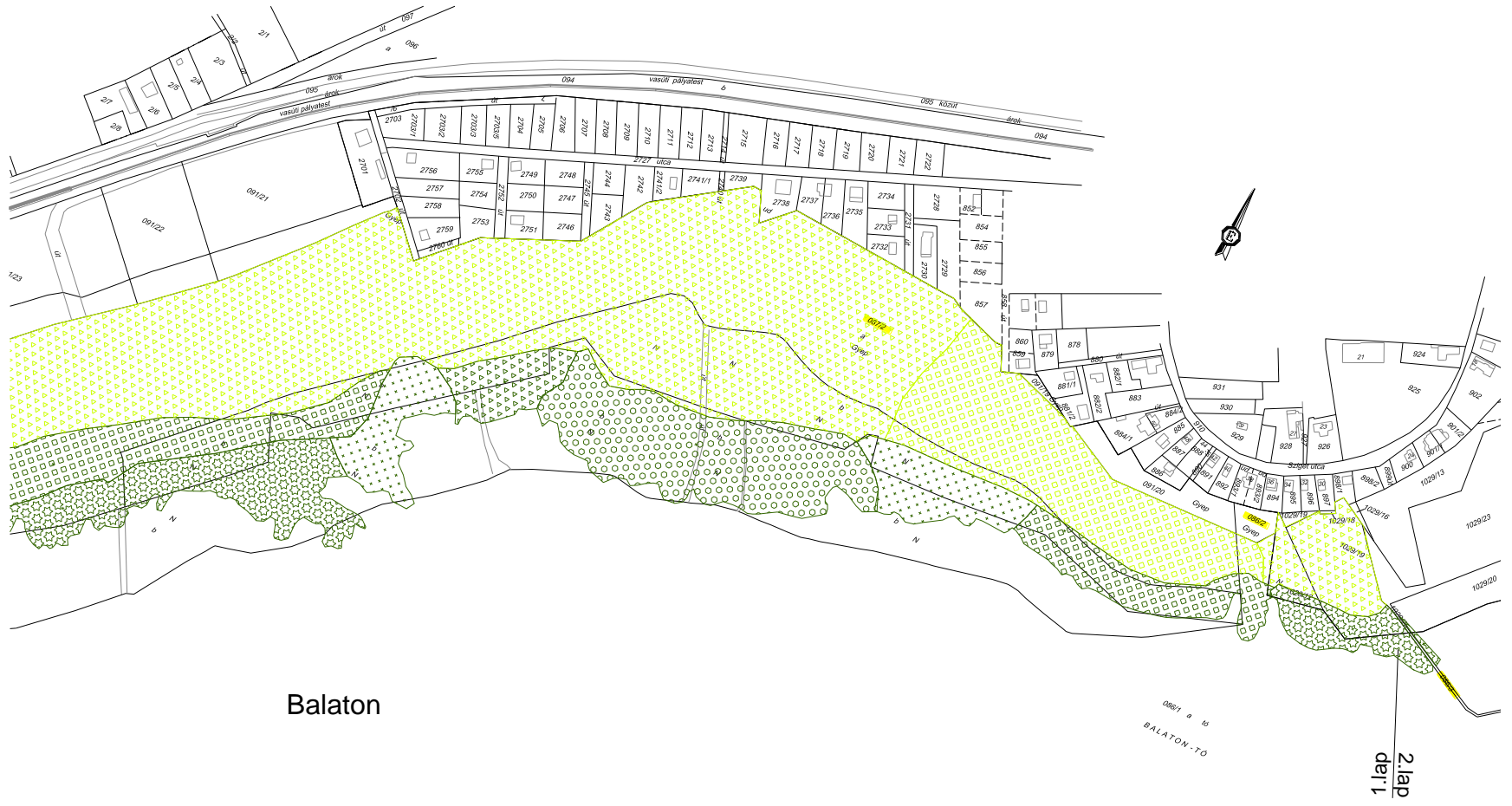


Balaton

0881 a 15
BALATON-TO

Ábrahámhegy

Nádastérkép



Ábrahámhegy

Meglévő szárazulati határ

(104,41 mBf.)



A Balaton partvonal-szabályozásának megvalósítása és elvei

4. A szabályozási elvek érvényesítése

- A tényleges állapot részletes helyszíni felmérése:
1993 – 1998. között a 43 Balaton parti település esetében a szabályozási vonalat felülvizsgáltuk, a területeket bejártuk, tapasztalatainkat egyeztettük a földhivatali nyilvántartási adatokkal. A tulajdonosok jelenlétében készült jegyzőkönyvekben rögzítettük a talált eltéréseket.

- 2001-ben ismételt bejárás:
Állapotrögzítő felmérések alapján 1:2000 méretarányú térképi ábrázolás.

A térképen feltüntettük:

- ☞ a földhivatali nyilvántartási vonalat,
- ☞ az engedély nélküli betöltéseket,
- ☞ a meglévő és a távlati fejlesztésekben szereplő kikötőket,
- ☞ az 1998-ban készült nádminősítés alapján a nádas területeket,
- ☞ ábrázoltuk a tervezett szabályozási vonalat.

A tervezett partvonal-szabályozás célkitűzései:

- A további parterózió megakadályozása,
- Szennyzugok megszüntetése,
- Az illegális partalakítás lehetőségének felszámolása,
- A nádasok pusztulásának és pusztításának megállítása, védelmük és rekonstrukciós lehetőségeik biztosítása,
- A település rendezési tervében elfogadott elveknek megfelelő parthasználat feltételeinek megteremtése.

Jelenlegi helyzet értékelése

- Összhang hiánya a partszabályozási, nádminősítési, partrehabilitációs tervekben.
- Szabályozással érintett állami területek igénybevételenek bonyolultsága.
- Önkormányzatok passzív hozzáállása.
- Államigazgatási eljárások hatástalansága, nincs visszatartó erő.
- Anyagiak hiánya.

Zánka



Zánka



Zánka

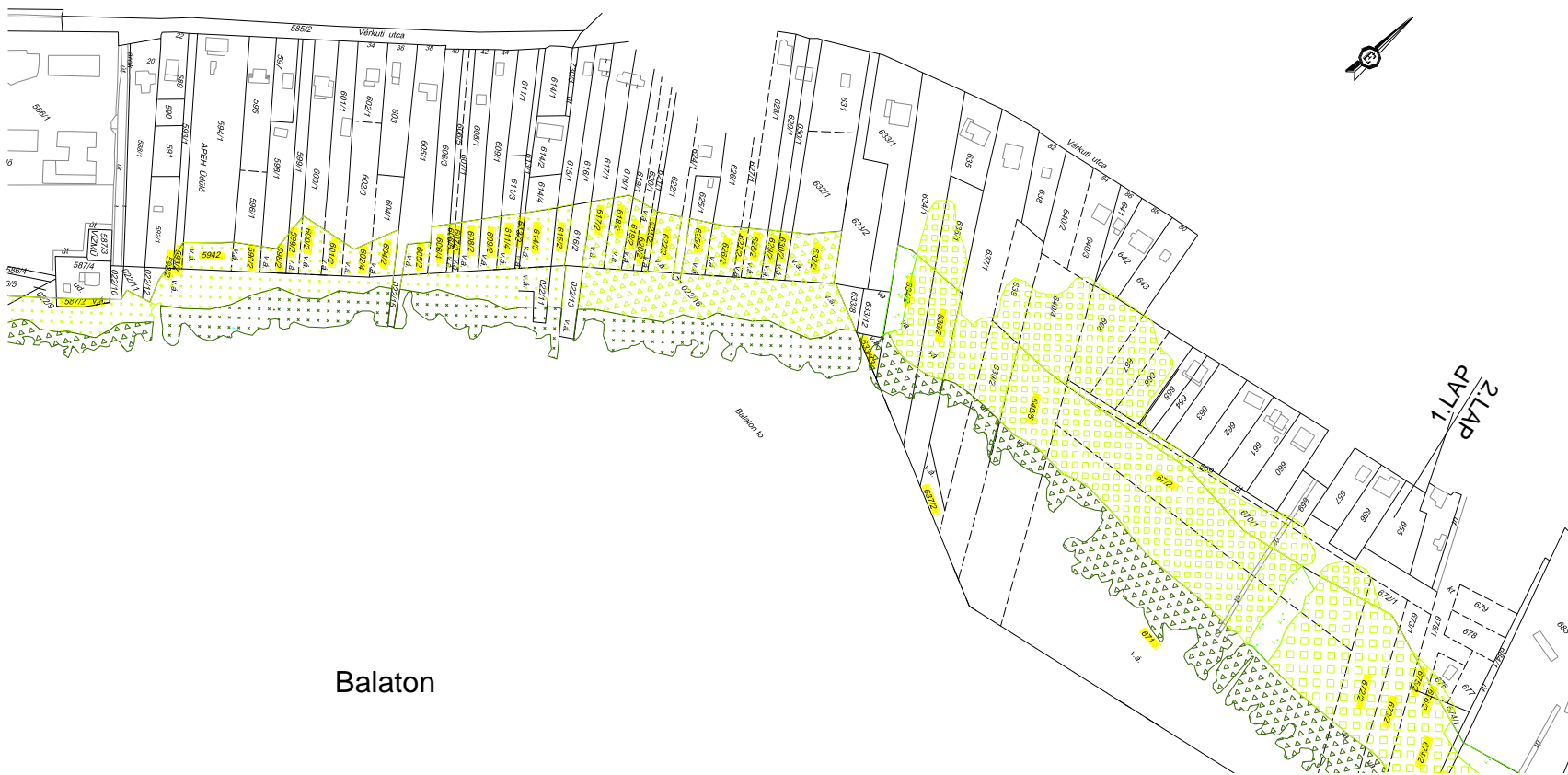
Földhivatali állapot



Balaton

Zánka

Nádastérkép

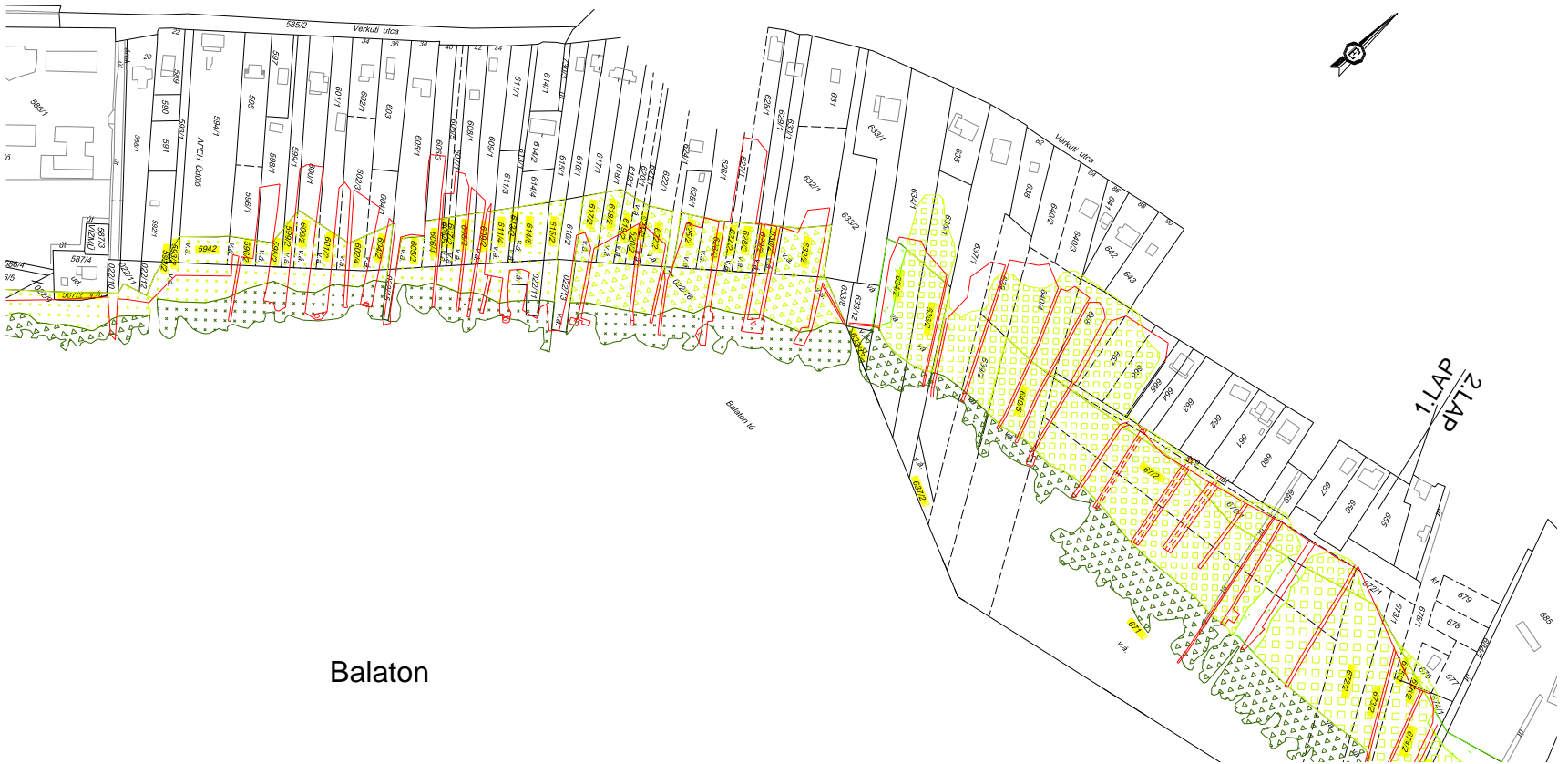


Balaton

Zánka

Meglévő szárazulati határ

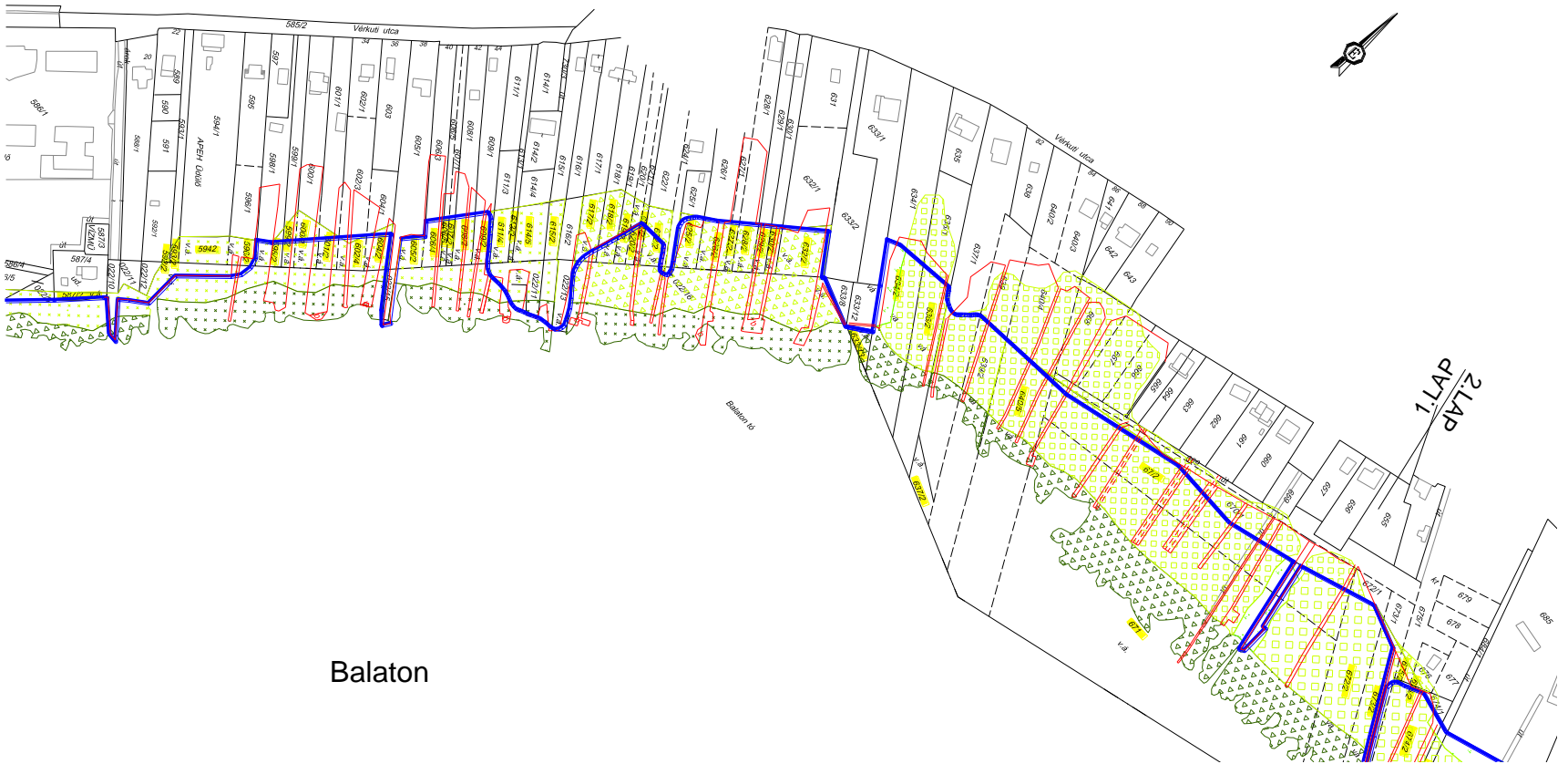
(104,41 mBf.)



Balaton

Zánka

Szabályozási vonal



Balaton

2.LAP
DT1.1

Ábrahámhegy

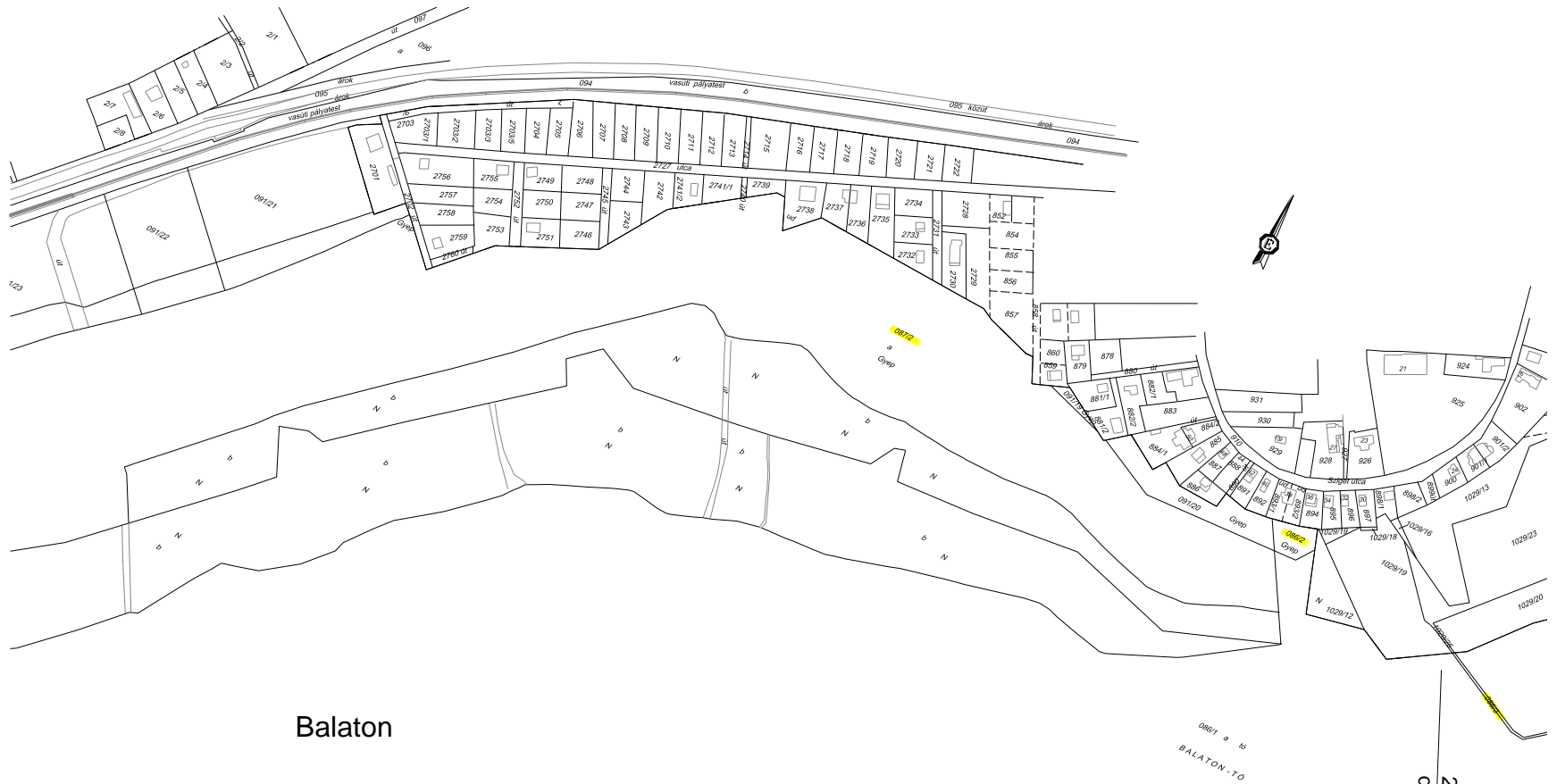


Ábrahámhegy



Ábrahámhegy

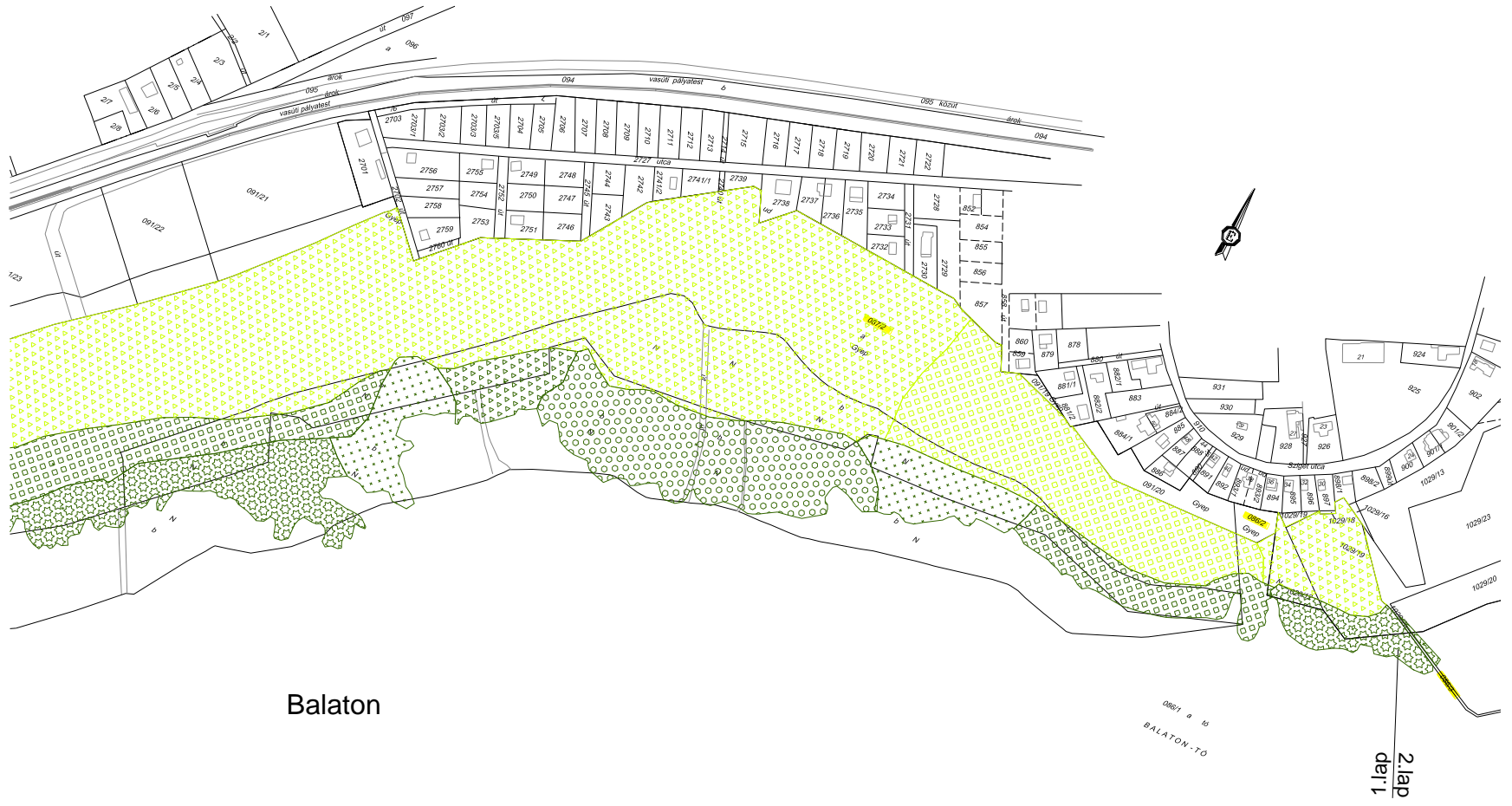
Földhivatali állapot



Balaton

Ábrahámhegy

Nádastérkép



Ábrahámhegy

Meglévő szárazulati határ

(104,41 mBf.)



Ábrahámhegy

Szabályozási vonal

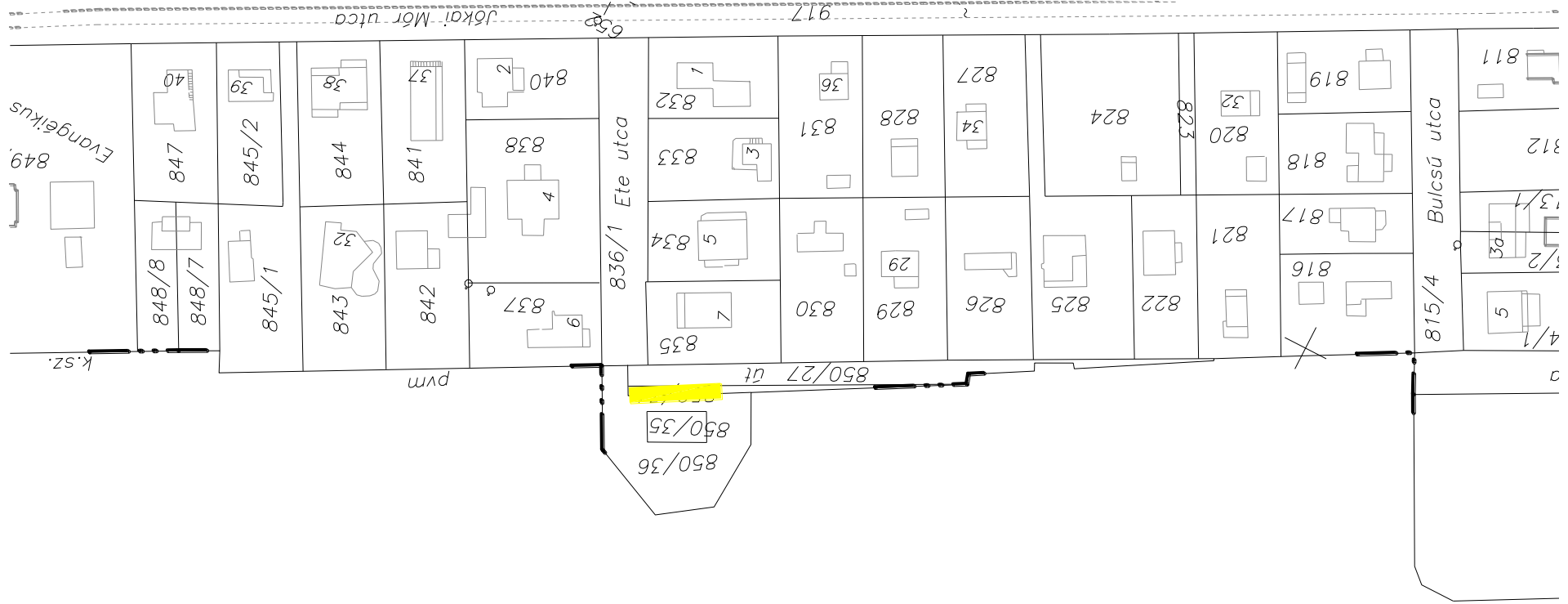


Balatonszárszó



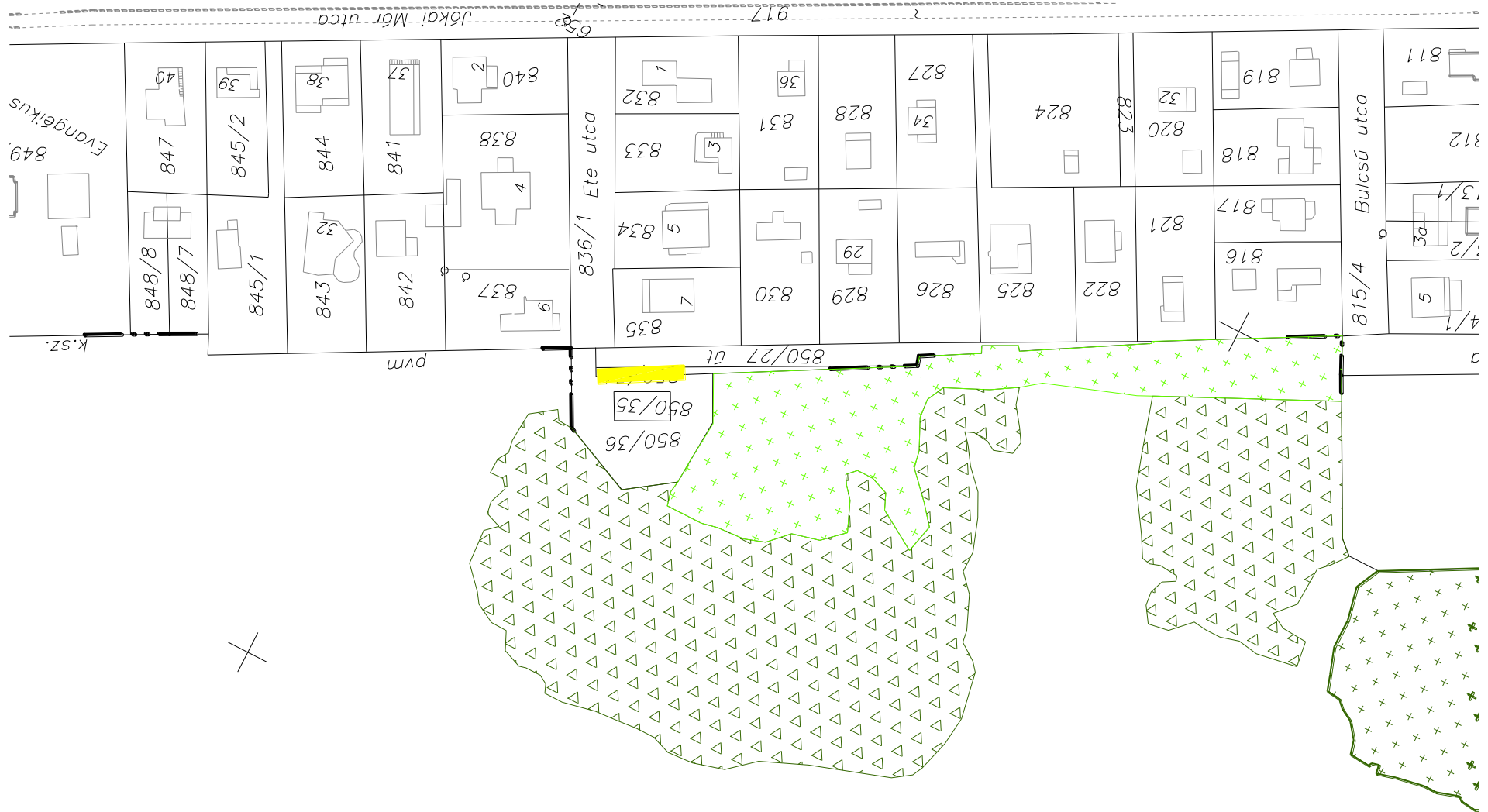
Balatonszárszó

Földhivatali állapot



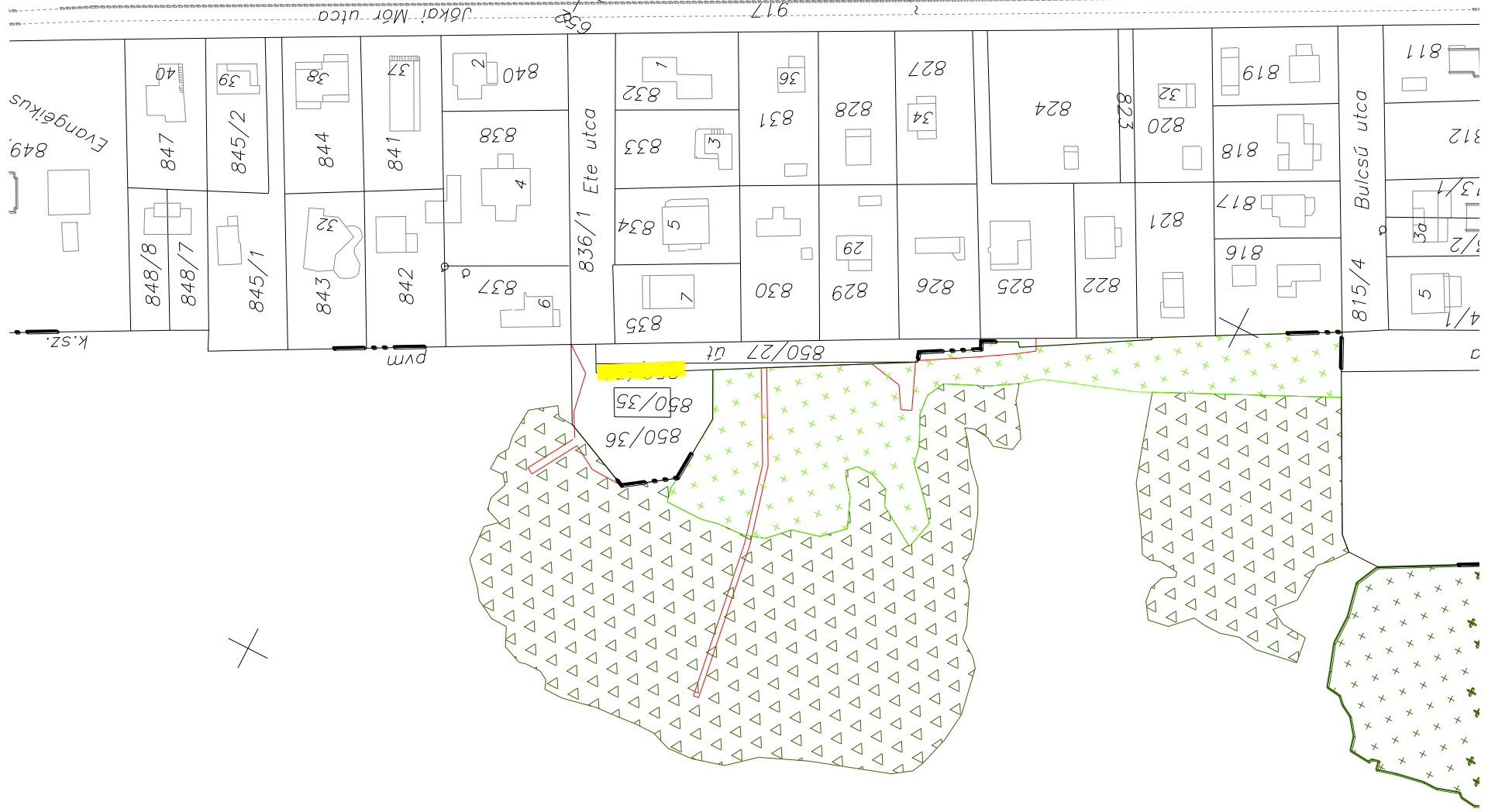
Balatonszárszó

Nádastérkép



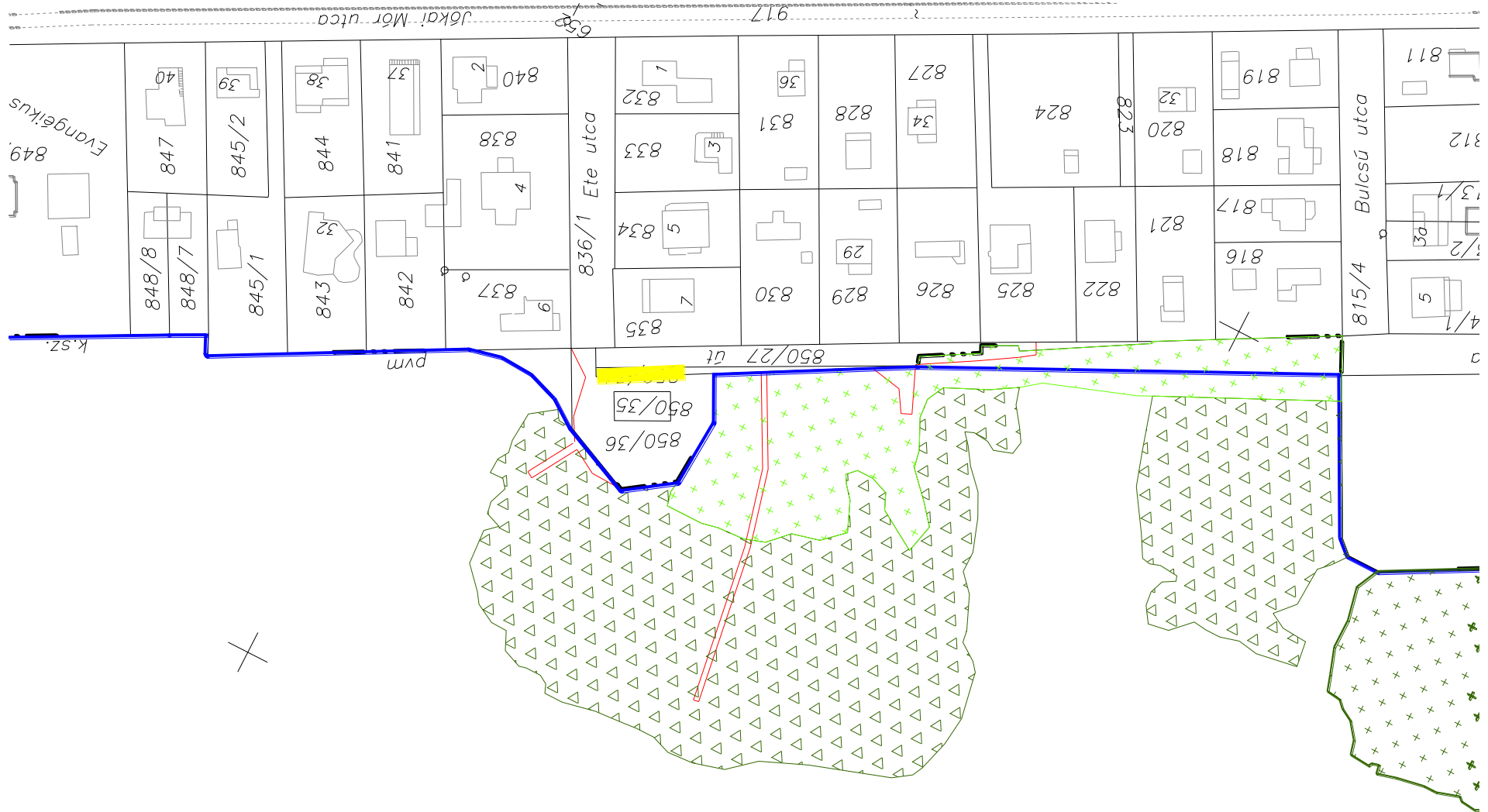
Balatonszárszó

Meglévő szárazulati határ (104,41 mBf.)



Balatonszárszó

Szabályozási vonal



Balatonfenyves



Balatonfenyves



Balatonfenyves



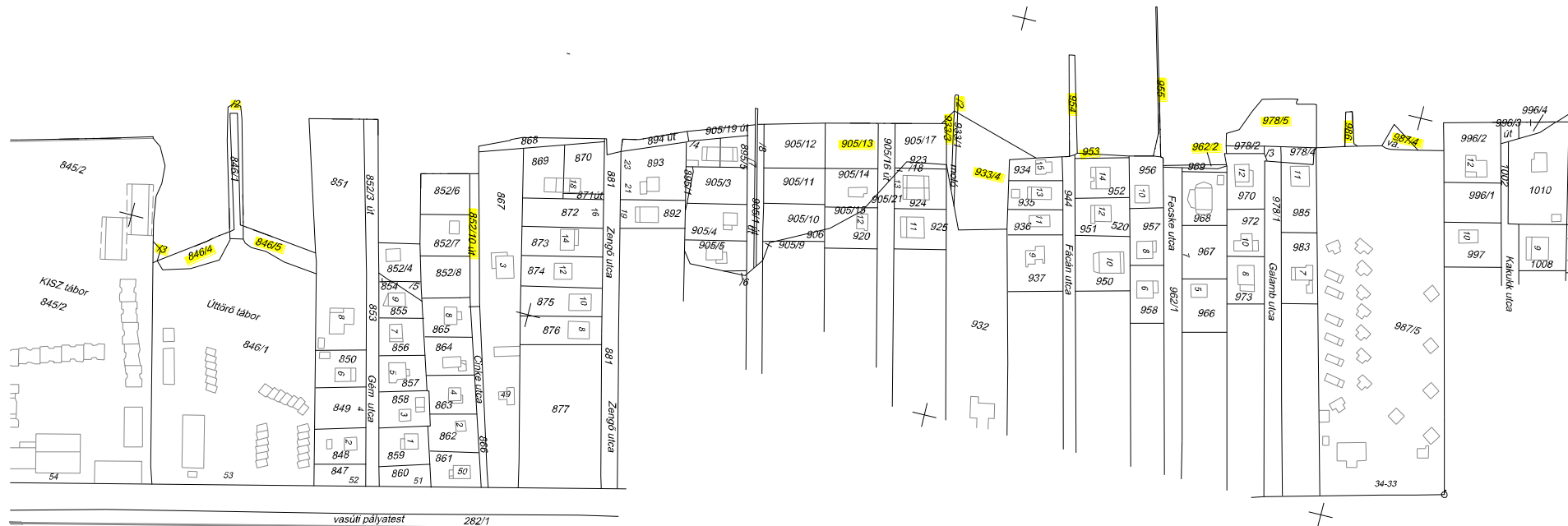
Balatonfenyves



Balatonfenyves

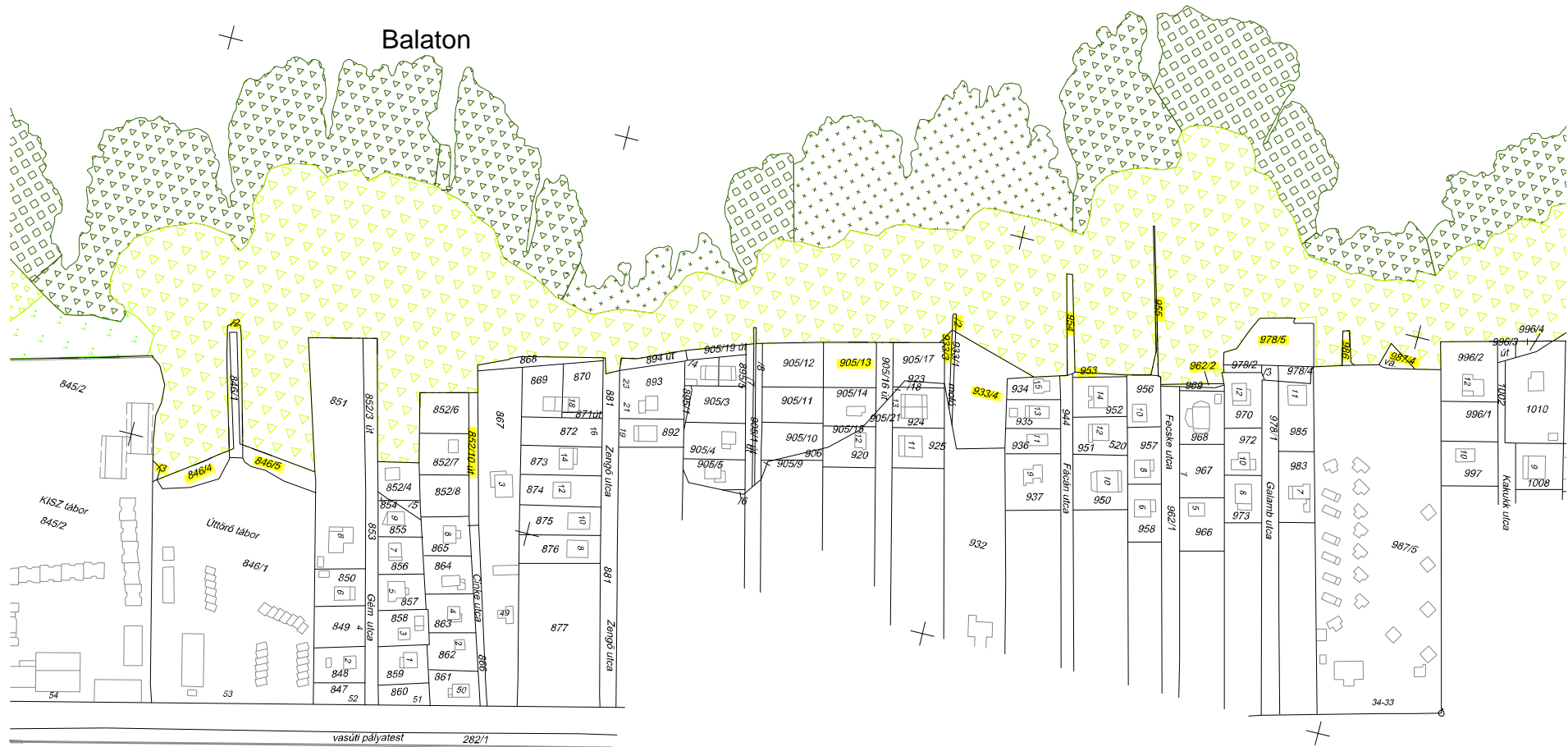
Földhivatali állapot

Balaton



Balatonfenyves

Nádasz térkép



Balatonfenyves

Meglévő szárazulati határ (104,41 mBf.)



Balatonvilágos

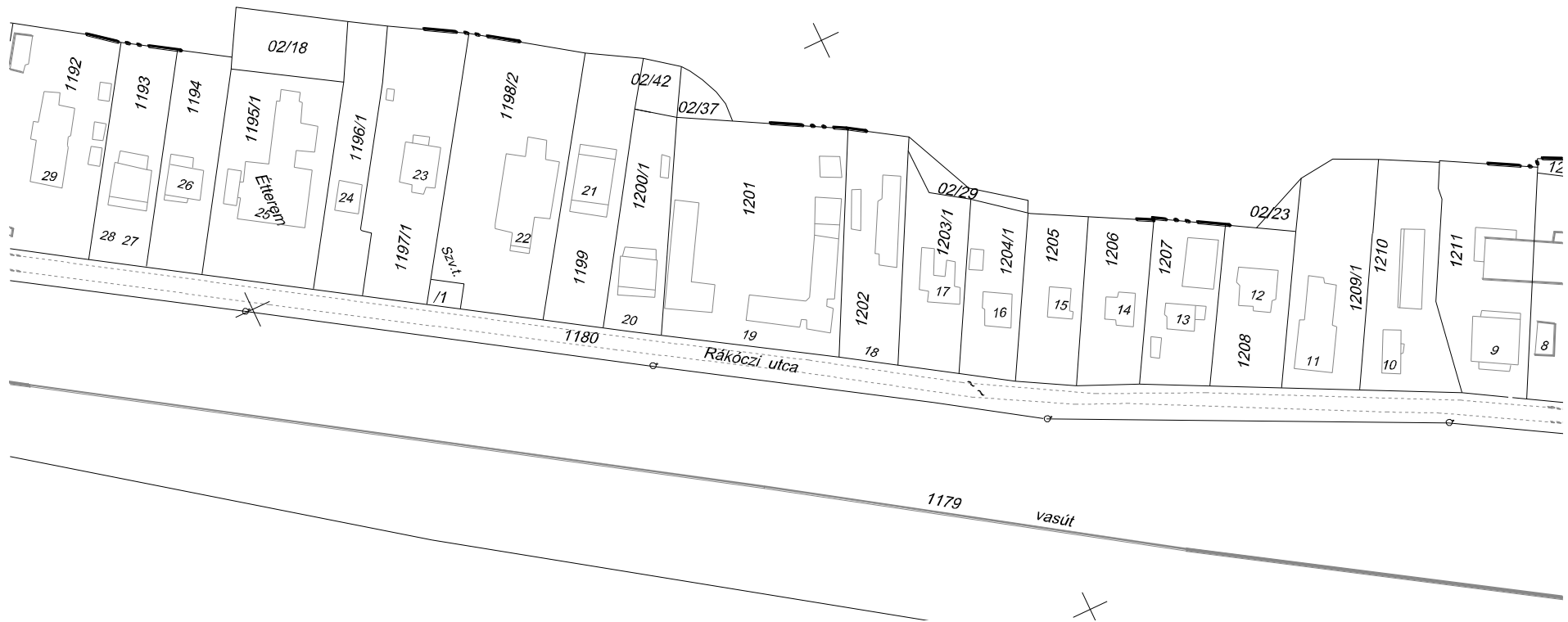


Balatonvilágos



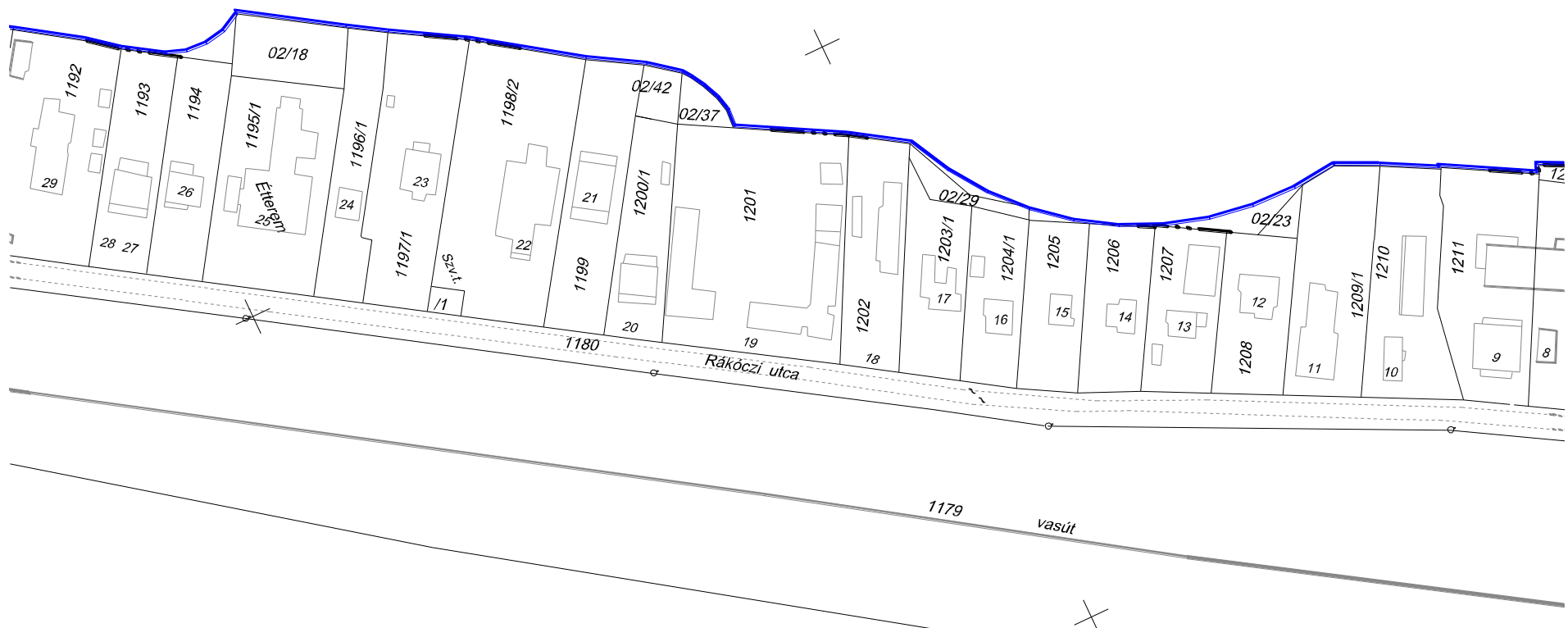
Balatonvilágos

Földhivatali állapot



Balatonvilágos

Szabályozási vonal



Fonyód

Légi fotó



Fonyód



Fonyód



Fonyód



Fonyód



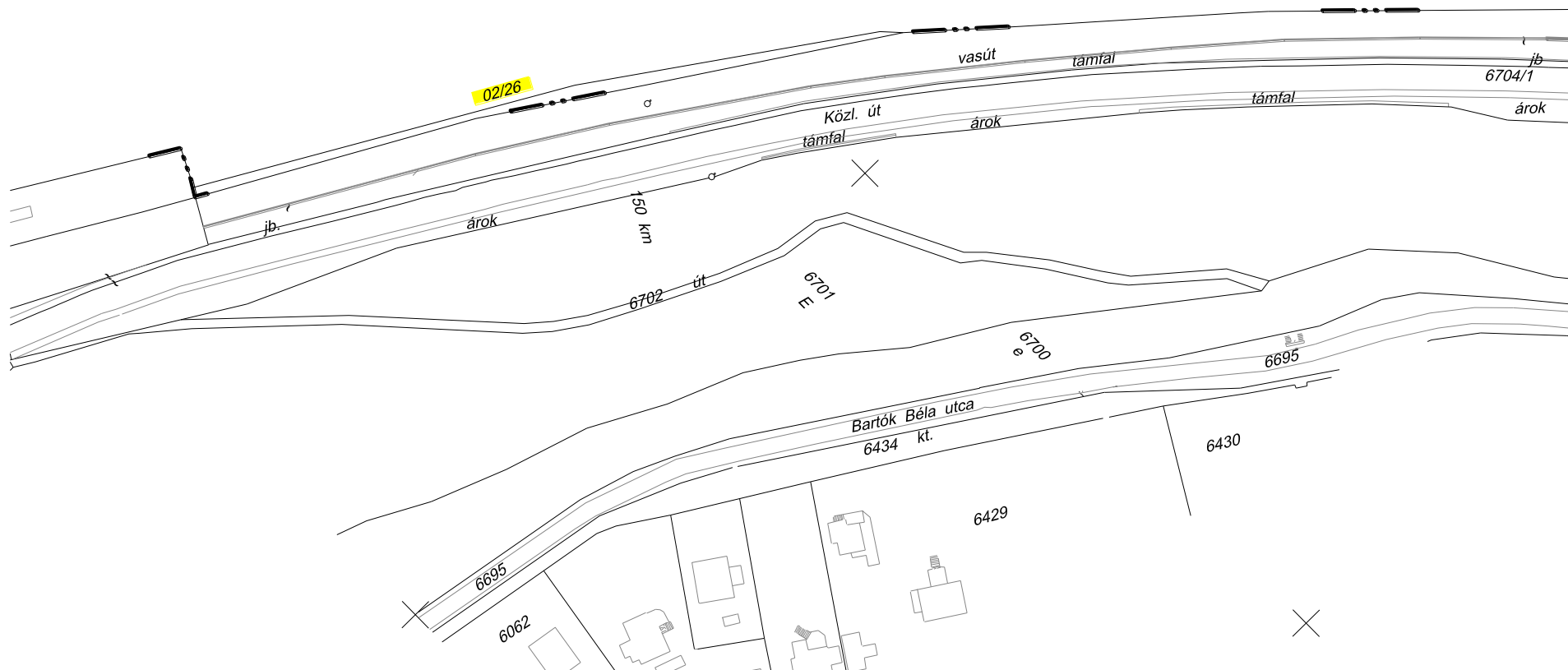
Fonyód



Fonyód

Földhivatali állapot

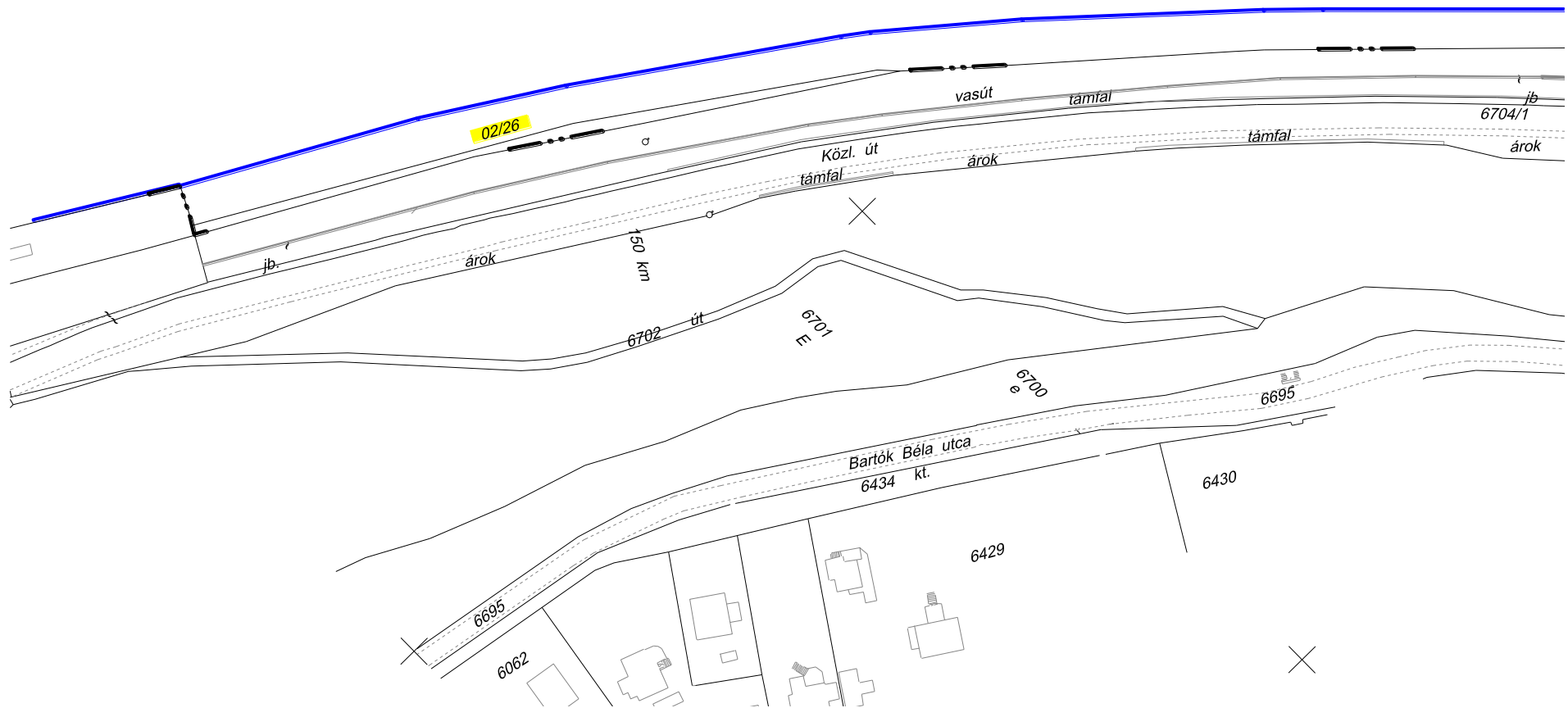
Balaton



Fonyód

Szabályozási vonal

Balaton





KÖSZÖNÖM A FIGYELMET!